

escuela de cine e interpretación
elplatódecinema

-Historia de la escenografía. la dirección artística y el diseño de producción

La escenografía teatral, de los telones pintados al teatro de calle
El oficio en los albores del cine
Grandes maestros de la dirección artística actual

-Los pioneros del diseño de producción en la época dorada de Hollywood

Visionados críticos

-Organigrama completo del equipo de dirección artística

-La lectura del guión desde la perspectiva de la dirección artística

El desglose
Relación con el departamento de producción

-Documentación y *scrapbook*

Análisis y recopilación de datos de documentos de época y obras artísticas

-Técnicas de pre-visualización

Prácticas de:

Concept art
Maquetas
Visualizaciones en 3-D

-Análisis teórico del espacio

-Teoría del color

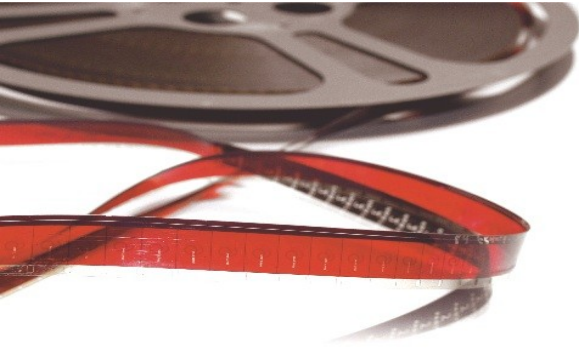
-Análisis crítico y documentación de espacios reales

Práctica a cargo del alumno, comentario en clase

-La localización técnica

Práctica con otros departamentos

WWW.ELPLATODECINEMA.COM



-Relaciones con el departamento de fotografía

Práctica de puntos de luz

-Ambientación y modificación de espacios reales

-Historia del mueble

-Mobiliario e interiores del S.XX

-Principales estilos arquitectónicos

-Regiduría, búsqueda de atrezzo y mobiliario. Proveedores

Práctica de regiduría

Visitas a proveedores

Presupuestos

-Diseño, construcción y ambientación básica de un espacio

Planos de construcción

Estructuras básicas de la arquitectura cinematográfica

Técnicas de pintura

Acabados

-Modificación y ambientación de una localización real

-La ambientación de época

Práctica: interior del S XIX

-Trampantojos, imitación de texturas, pátinas

Práctica de mármol, óxido, envejecimiento de telas

-Diseño de atrezzo, del prototipo a la pieza real

Práctica

Prácticas en rodajes reales (cine, tv o publicidad). No se asegura que sean remuneradas